

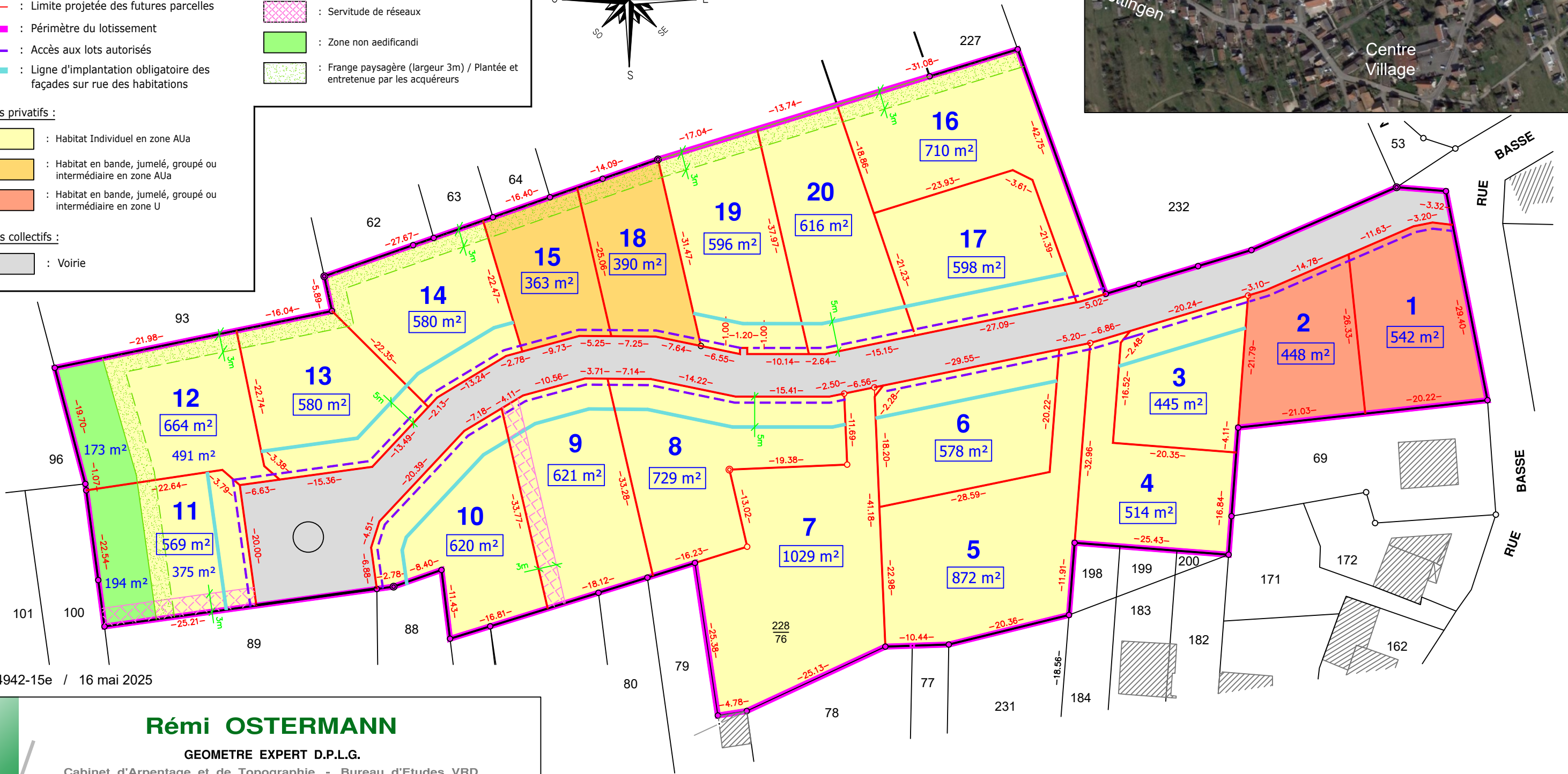
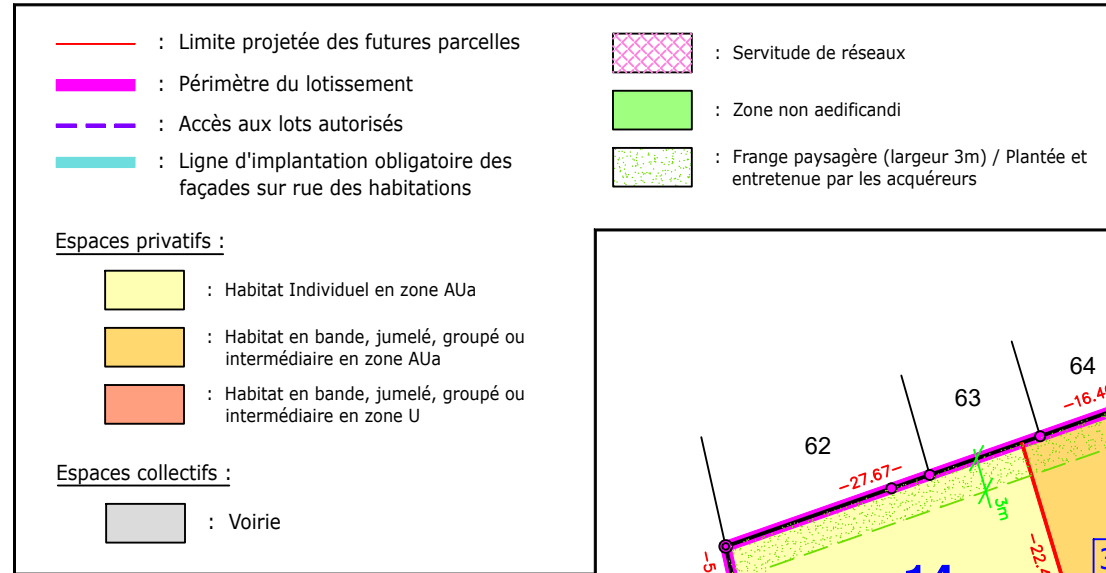
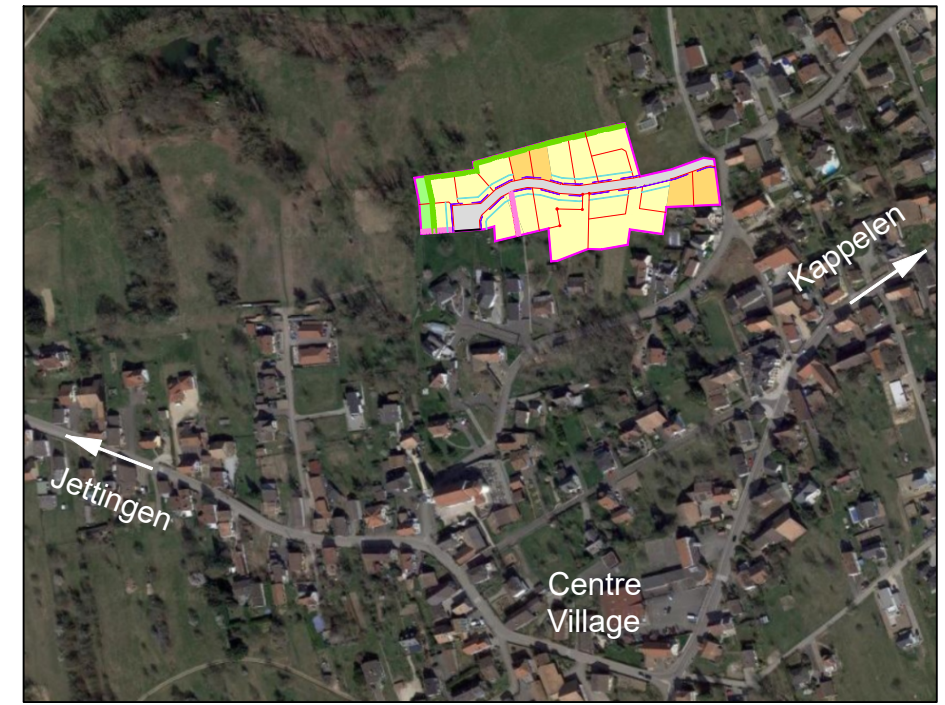
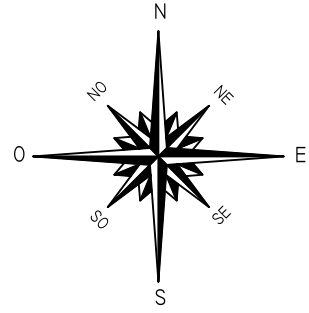
LOTISSEMENT " LES MÉSANGES "

68510 HELFRANTZKIRCH

Rue Basse

PLAN DE COMMERCIALISATION

Sans Echelle



PLAN N° 14942-15e / 16 mai 2025

Rémi OSTERMANN

GEOMETRE EXPERT D.P.L.G.

Cabinet d'Arpentage et de Topographie - Bureau d'Etudes VRD

68400 RIEDISHEIM - 85 rue de Zimmersheim

Tél. 03.89.44.19.68

Fax 03.89.64.19.42

68460 LUTTERBACH - La Cité de l'Habitat

Fax 03.89.51.26.74

68560 HIRSINGUE - 15 rue du Gal de Gaulle

Tél. 03.89.07.10.70

Fax 03.89.07.10.93

scp@ostermann.geometre-expert.fr

Les surfaces et les cotes définitives seront définies après arpentage.

NOTA : ce plan est destiné à matérialiser la parcelle acquise. Le découpage parcellaire de l'ensemble de la zone ne figure qu'à titre indicatif et pourra, à tout moment, être modifié par le lotisseur dans le respect des règles d'urbanisme.