

LOTISSEMENT " LES RIVES DU LAC "

68190 ENSISHEIM

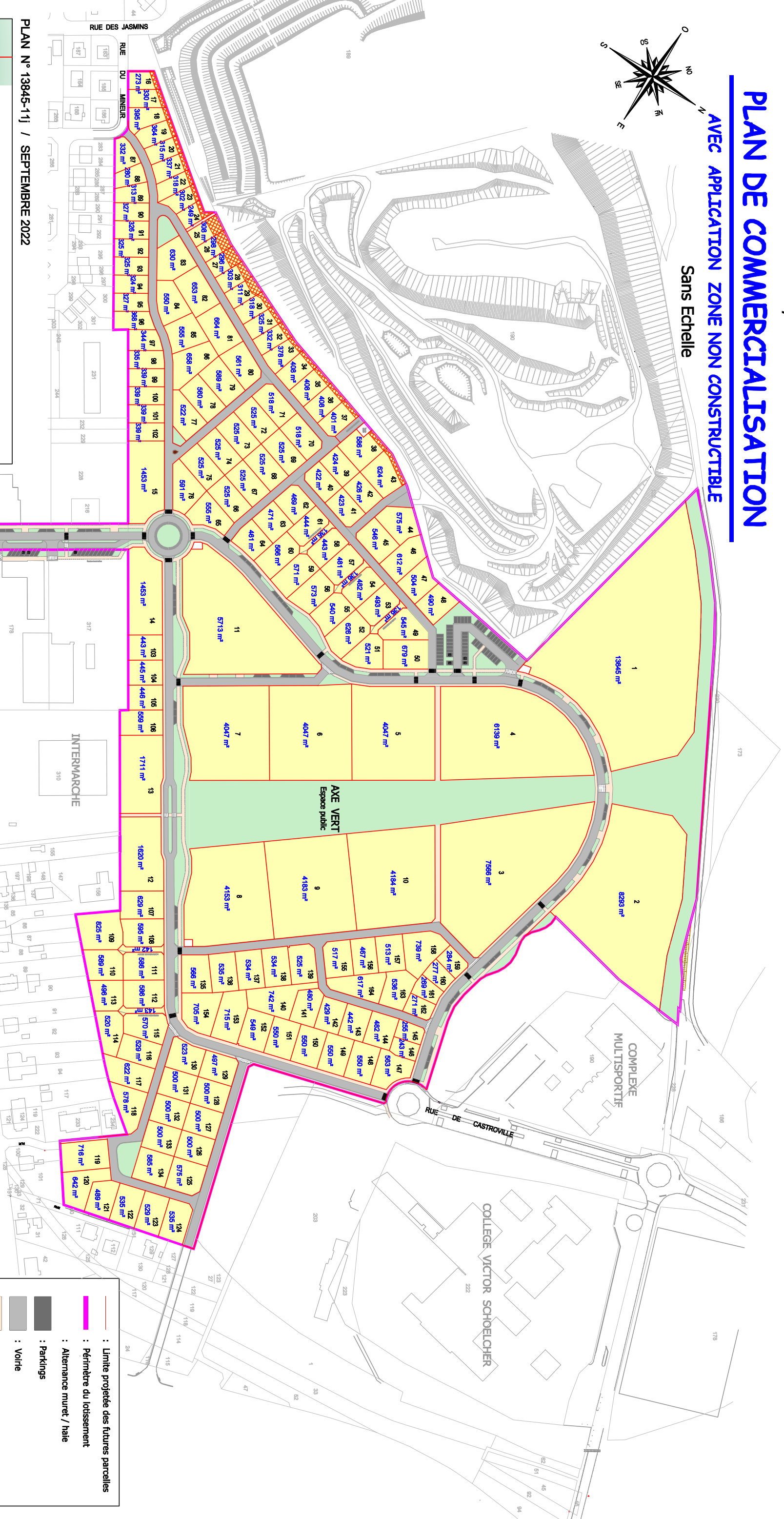
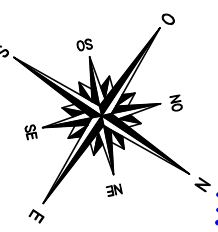
Rue de Pulversheim / Rue de Castroville

FONCIERE **FHA**
HUGUES AURELE

PLAN DE COMMERCIALISATION

AVEC APPLICATION ZONE NON CONSTRUCTIBLE

Sans Echelle



PLAN N° 13845-11j / SEPTEMBRE 2022

Rémi OSTERMANN

GEOMETRE EXPERT D.P.L.G.

Cabinet d'arpentage et de Topographie - Bureau d'Etudes VFD

68400 RIEDISHEIM - 85 rue de Zimmerheim
Tél. 03.89.44.19.68

Fax 03.89.64.19.42

68460 LUTTERBACH - La Cité de l'habitat
Tél. 03.89.51.26.70

Fax 03.89.51.26.74

68560 HIRSINGUE - 15 rue du Gal de Gaulle
Tél. 03.89.07.10.70

Fax 03.89.07.10.93

sep@ostermann-geometre-expert.fr

RUE DE PULVERSHHEIM

INTERMARCHÉ

COMPLEXE
MULTISPORTIF

COLLEGE VICTOR SCHOELCHER

RUE DE CASTROVILLE

AXE VERT
Espace public

NOTA : ce plan est destiné à visualiser la parcelle acquise. Le découpage parcellaire de l'ensemble de la zone ne figure qu'à titre indicatif et pourra, à tout moment, être modifié par le lotisseur dans le respect des règles d'urbanisme.

Les surfaces et les cotes définitives seront définies après arpentage.

	: Limite projetée des futures parcelles
	: Pénétrée du lotissement
	: Alternance muret / haie
	: Parkings
	: Voirte
	: Voie piétonne
	: Espaces privés (découpage indicatif)
	: Espaces verts
	: Zone non constructible