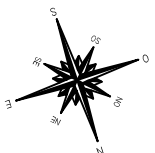


" LOTISSEMENT DU SOLEIL "

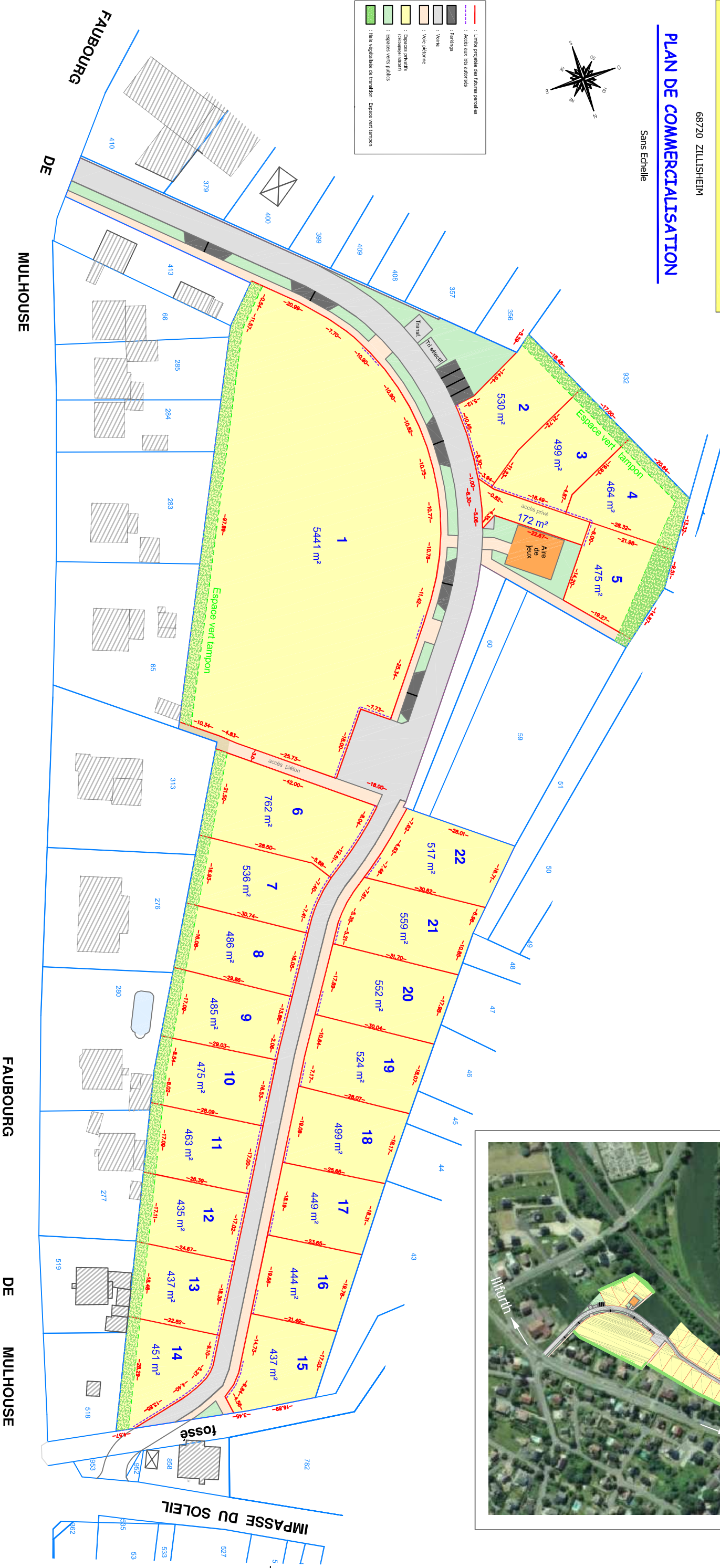
68720 ZILLISHEIM

PLAN DE COMMERCIALISATION

Sans Echelle



- : Limite projetée des futures parcelles
- - - - : Accès aux lots autorisés
- ▨ : Parking
- ▨ : Voie
- ▨ : Voie piétonne
- ▨ : Espaces privés (composés de plusieurs lots)
- ▨ : Espaces verts publics
- ▨ : Valeur végétalisable de transfert - Espace vert tampon



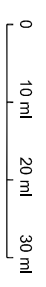
Plan de Situation

PLAN N° 14307-7d / 5 MAI 2020

Rémi OSTERMANN
GÉOMETRE EXPERT D.P.L.G.

Cabinet d'arpentage et de Topographie - Bureau d'Etudes VRD

68400 REICHSHEIM - 66 rue de Zimmerstein
Tél. 03.89.84.19.68 Fax 03.89.84.19.42
68400 LUTTERBACH - La Cité de Mulhouse
Tél. 03.89.51.26.74 Fax 03.89.51.26.93
68500 HERSBACH - 15 rue de Gaillem
Tél. 03.89.07.10.70 Fax 03.89.07.10.93
so@ostermann-geometre-expert.fr



Les surfaces et les cotés définissives seront définies après arpentage.
NOTA : ce plan est destiné à matérialiser la parcelle acquise. Le découpage parcellaire de l'ensemble de la zone ne figure qu'à titre indicatif et pourra, à tout moment, être modifié par le lotisseur dans le respect des règles d'urbanisme.