

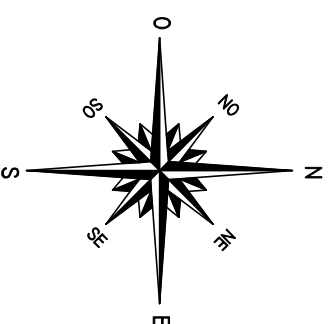
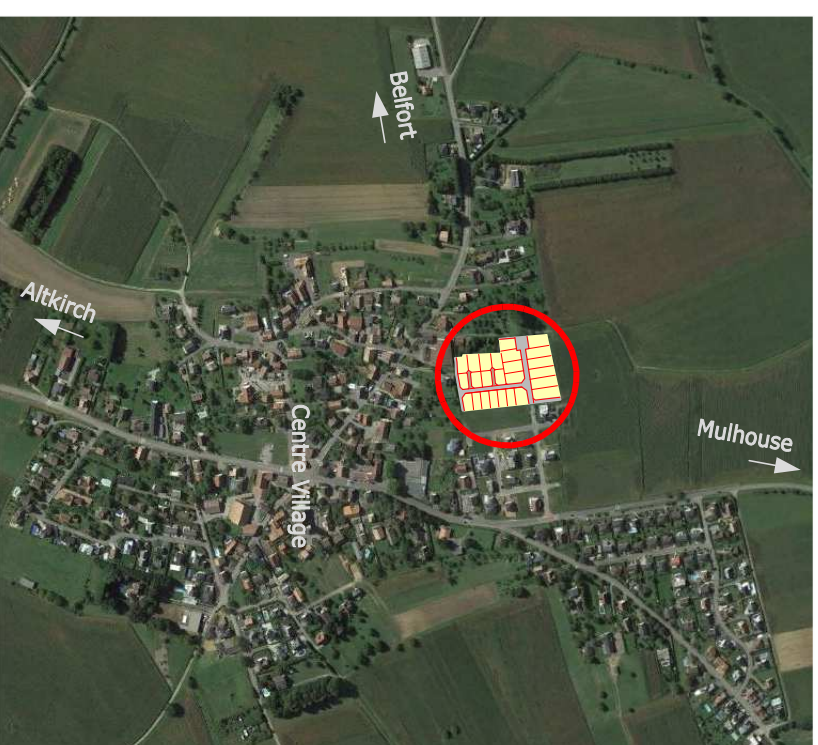
Lotissement " La Plaine "

68990 GALFINGUE

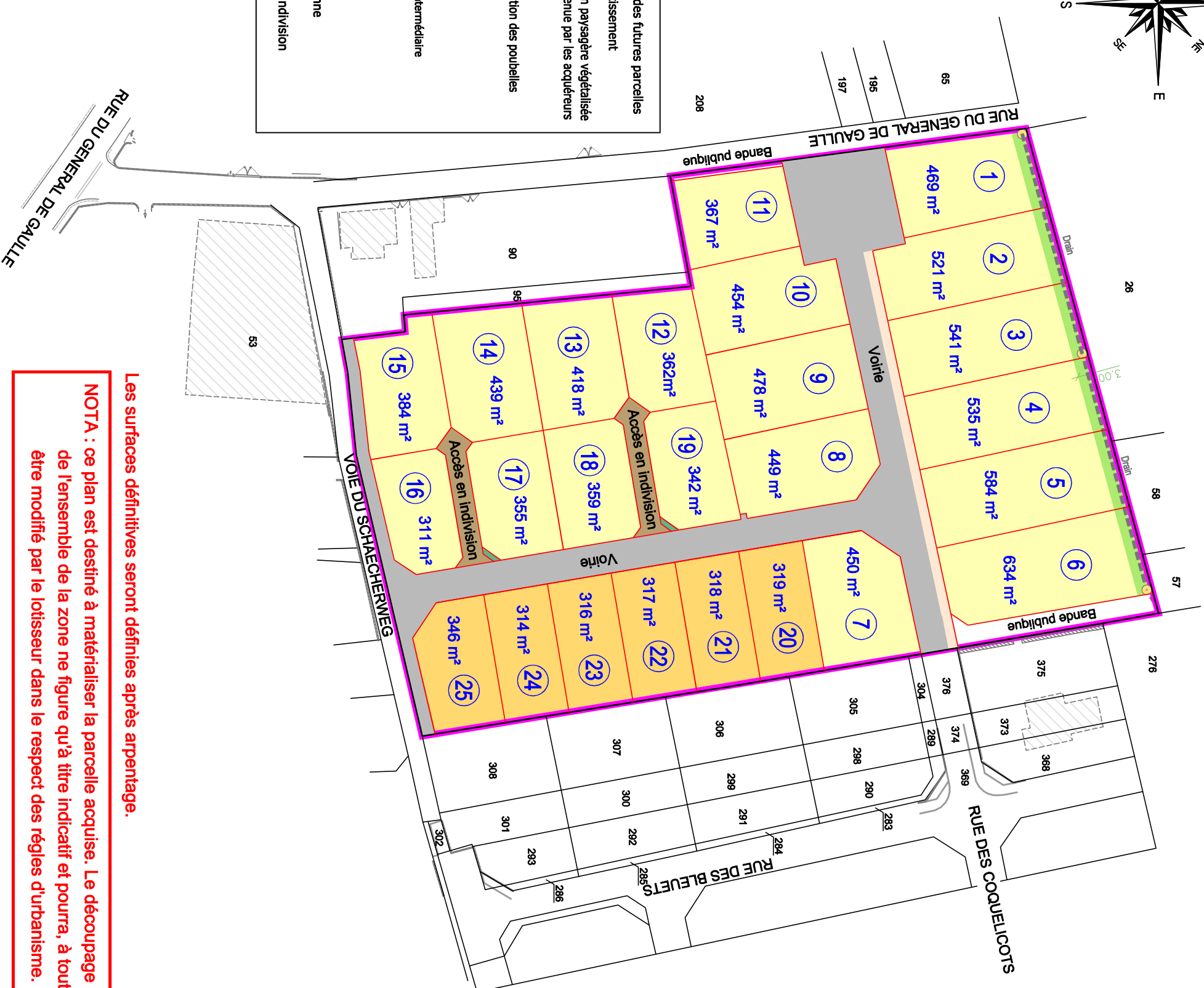
Rue du Général de Gaulle

PLAN DE COMMERCIALISATION

Sans Echelle



	: Limite projetée des futures parcelles
	: Périmètre du lotissement
	: Zone de transition paysagère végétalisée plantée et entretenue par les acquéreurs
	: Drain
	: Aires de présentation des poubelles
Espaces privés :	
	: Individuel
	: Jumelé ou intermédiaire
Espaces collectifs :	
	: Voirie
	: Vole piétonne
	: Accès en indivision



PLAN N° 14698-3e / JS 09 JANVIER 2023



Rémi OSTERMANN

GEOMETRE EXPERT D.P.L.G.

Cabinet d'Arpentage et de Topographie - Bureau d'Etudes VRD

68400 RIEDISHEIM - 85 rue de Zimmersheim

Tél. 03.89.44.19.68

Fax 03.89.64.19.42

68460 LUTTERBACH - La Cité de l'Habitat

Tél. 03.89.51.26.70

Fax 03.89.51.26.74

68590 HIRSINGUE - 15 rue du Gal de Gaulle

Tél. 03.89.07.10.70

Fax 03.89.07.10.93

scp@ostermann-geometre-expert.fr

Les surfaces définitives seront définies après arpentage.

NOTA : ce plan est destiné à matérialiser la parcelle acquise. Le découpage parcellaire de l'ensemble de la zone ne figure qu'à titre indicatif et pourra, à tout moment, être modifié par le lotisseur dans le respect des règles d'urbanisme.